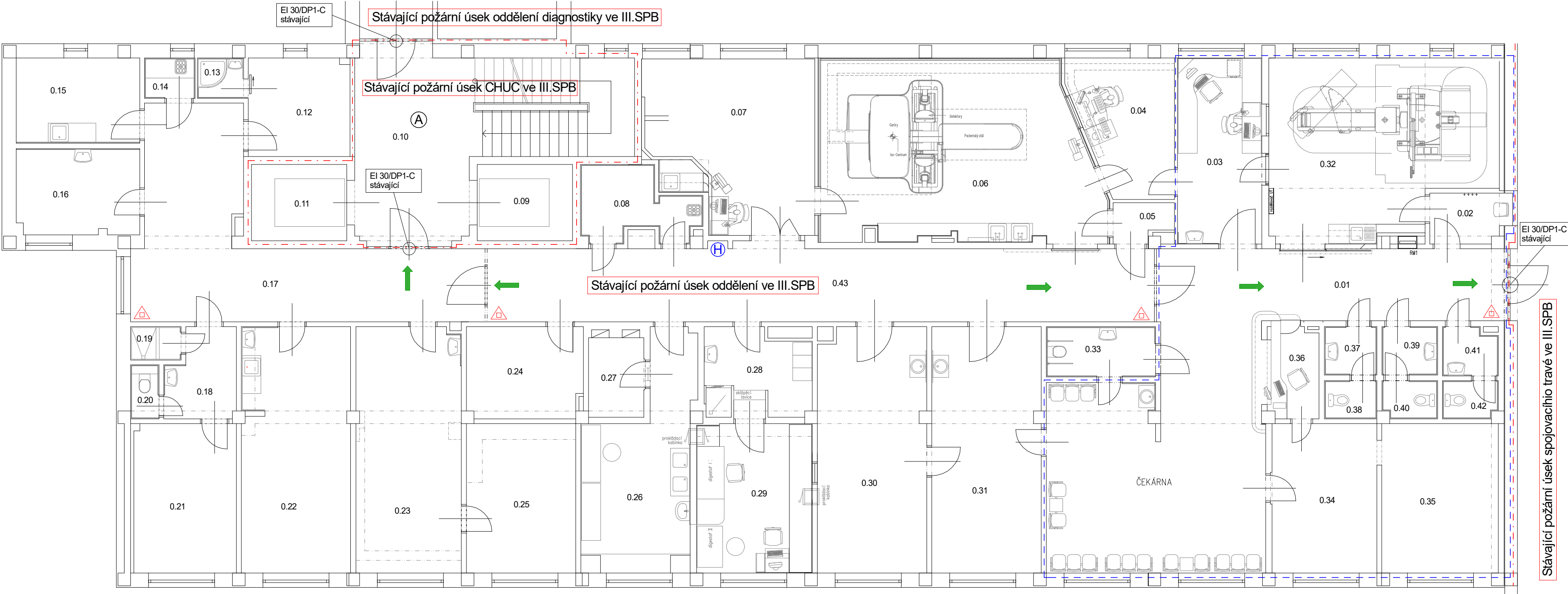


Č.M.	ÚČEL MÍSTNOSTI	PLOCHA [m ²]
0.01	CHODBA S ČEKÁRNAMI	71,97
0.02	KABINKA	3,86
0.03	OVLADOVNA	15,62
0.04	OVLADOVNA (SPECT/CT)	12,59
0.05	KABINKA	2,14
0.06	VYŠETŘOVNA IV (SPECT/CT)	47,28
0.07	VYŠETŘOVNA III	27,33
0.08	SKLAD ŠPINAVÉHO PRÁDLA + ÚKLIDOVÁ KOMORA	7,23
0.09	VÝTAH	7,20
0.10	CHODBA SE SCHODÍSTĚM	38,28
0.11	VÝTAH	7,20
0.12	ŠATNA ŽENY	9,85
0.13	UMÝVÁRNA	1,84
0.14	ÚKLIDOVÁ KOMORA	2,02
0.15	FYZIKÁLNÍ POMŮCKY	10,41
0.16	PRACOVNÍSTĚ VRCHNÍ SESTRY	10,41
0.17	CHODBA	39,50
0.18	PŘEDSÍŇ	5,76
0.19	UMÝVÁRNA	1,66
0.20	WC	1,26
0.21	PRIMÁŘ	15,11
0.22	DENNÍ MÍSTNOST	26,38
0.23	POPISOVNA	25,54
0.24	ODPAD RI	10,42
0.25	PRACOVNA VŠ	16,17
0.26	PŘÍPRAVNA APLIKACÍ	20,65
0.27	SKLAD RFA	4,56
0.28	FILTR	8,80
0.29	RADIOFARMAKA I	17,07
0.30	APLIKAČNÍ MÍSTNOST	26,56
0.31	VYŠETŘOVNA II	26,56
0.32	VYŠETŘOVNA SPECT/CT	37,74
0.33	WC IMOBILNÍ	5,44
0.34	KANCELÁŘ	15,56
0.35	KANCELÁŘ	17,25
0.36	PŘIJÍMACÍ KANCELÁŘ	5,06
0.37	PŘEDSÍŇ WC	2,52
0.38	WC – PACIENTI MUŽI	1,98
0.39	PŘEDSÍŇ WC	2,67
0.40	WC – PACIENTI ŽENY	2,04
0.41	PŘEDSÍŇ WC	2,58
0.42	WC – PERSONÁL	2,06
0.43	CHODBA – KONTROLOVANÉ PÁSMO	48,83

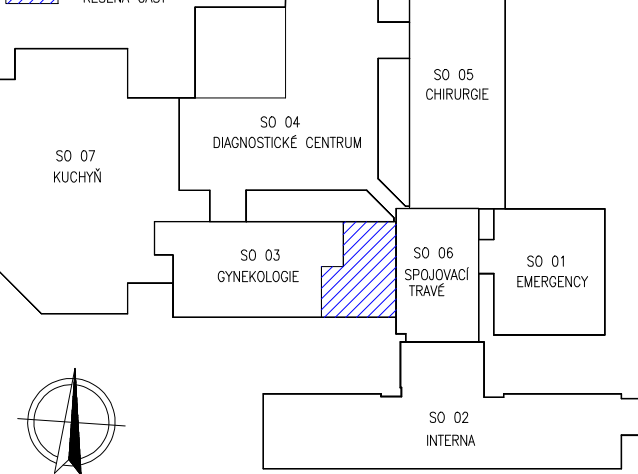


PŮDORYSNÉ SCHÉMA

M 1 : 1000

LEGENDA

REŠENÁ ČÁST



LEGENDA:

	Požadovaná odolnost požárního uzávěru
	Hranice stávajícího požárního úseku
	Předmět změny užívání
	Únikový východ - směr úniku osob
	Přenosný hasicí přístroj práškový 6 kg dle popisu v textové části
	Nástěnný hydrant DN 25 mm s tvarové stálou hadicí 30 metrů

Měřítko 1 : 100 ; Formát A2

NEMOCNICE HAVLÍČKŮV BROD-STAVEBNÍ ÚPRAVY 1.P.P.
NA ODDĚLENÍ ONM PRO INSTALACI GAMA KAMER

Výkres požární bezpečnosti staveb 1.PP

Město: Havlíčkův Brod

Kraj: Vysočina